

Hüttenzauber – Hüttenerlebnisse – Selbstversorgerhütte

Informationen zur Rindberghütte

Hüttenromantik pur - Hüttenzauber

Abseits der breiten Touristenströme seinen Urlaub verbringen - wer möchte das nicht? Urlaub ohne Lärm und Stress, ohne Hektik und mieser Luft, dafür aber mit atemberaubenden Aussichten auf die heimischen Gebirgsketten, frischer Luft und unendlicher Ruhe.

Für Urlaubssuchende haben wir ein Repertoire an uralten Hüttenübernachtungsmöglichkeiten. Ob Almhütten, Jagdhütten, Skihütten oder ehemalige Bergbauernhäuser - für Aussteiger, Familienurlauber, Gruppen oder Verliebte: Wir finden die perfekte Hütte für Sie. Sie entscheiden selbst wie viel Komfort Sie haben möchten – Plumpsklo, Kachelofen, Wasser vom Brunnen, dämmriges Licht von der Petroleumlampe oder doch lieber nett renovierte Holzhäuser, die jeglichen Komfort bieten. Sie können Ihre gewünschte Hütte mit „Selbstversorgung“ oder als organisierten Hütten-Event buchen. Ob einen Sonnenuntergang mit Bergpanorama, ein Aktivprogramm in der Natur, ein Hütten-Wellness-Erlebnis, ein Erlebniscatering, eine Fackelwanderung oder mit unterhaltsamer Live-Musik – Sie finden bei uns einen passenden Rahmen für Gruppen, Vereine, Familien oder Firmen – Wir organisieren gerne etwas „Besonderes“ für Sie!

Lage der Rindberghütte:

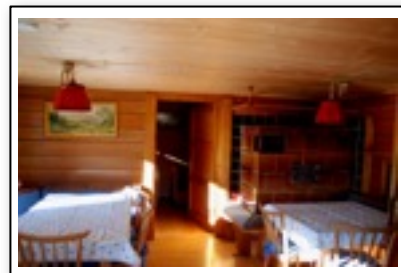
Mit dem Auto nur eine halbe Stunde von Oberstaufen - Allgäu entfernt



Die Rindberghütte in der Nähe des idyllischen Bergdorfes "Sibratsgfall" liegt am Rande des Bregenzerwaldes - direkt an der Grenze zu Deutschland - und ist eingebettet zwischen imposanten Bergen in einem weiten sonnigen Talkessel. Die Anfahrt direkt zur Hütte ist in den Sommer- sowie in den Wintermonaten möglich. Ausreichende Parkplätze befinden sich direkt vor der Hütte. Hier findet der Sommer- sowie der Wintergast viele Möglichkeiten für einen Aktivurlaub. Ohne Durchgangsverkehr gewährleistet die Lage der Hütte Ruhe und Erholung. Die Bergkulisse wie die Gottesackerwände, der Hoher Ifen, der Diedamskopf und die Winterstauden bieten dabei einen eindrucksvollen Anblick und eine malerische Naturkulisse sowie unendlich viel Raum für Bewegung und Entspannung. Ob beim Wandern, Mountainbiken, Nordic Walken, Moorbaden, Schneeschuhwandern, Skifahren und Snowboarden oder Rodeln – die unberührte Natur steht immer im Mittelpunkt.

Fa. Wild-Scout bietet eine große Palette von Erlebnistouren wie; Klettern, Abseilen, Flying Fox, Canyoning, Höhlentouren, Rafting, Schneeschuhwandern, Airboarding, Eiskletten, etc. an. Diese Erlebnistouren können mit zur Hüttenübernachtung gebucht werden.

Die Canyoningtour kann direkt von der Hütte (5 Minuten zum Einstieg) aus gestartet werden.



Ausstattung:

4 x Schlafräume in Naturholzzimmern mit Naturholzetagenbetten und Doppelbetten (3-7 Bettzimmer)
3 x 3 Bettzimmer, 1 x 7 Bettzimmer, 1 x Schlaflager (insgesamt 26 Schlafplätze)

1 x Ausgebaute Dachetage - Möglichkeiten als Seminarbereich, Spielbereich oder zusätzlicher Schlafrum
1 x Küche inkl. Elektroherd, Holzofen inkl. Herd, Kaffeemaschine, Koch und Essgeschirr für 30 Personen etc.
1 x Esstube im rustikalen Stil und Kachelofen
2 x Duschräume mit je 1 Duschköglichkeiten
2 x Duschen im Keller
1 x Keller als Vorratsraum oder Skikeller
2 x Etagentoiletten
1 x Terrasse mit traumhaften Blick in die Bergkulisse
1 x Lagerfeuerstelle

Hütten-Aktiv-Natur-Erlebnisse:

In der Erlebniswelt Bregenzerwald finden Aktivurlauber und Erholungssuchende weit abseits ausgetretener Tourismuspfade den Ausgangspunkt für tolle Sommer- und Winteraufenthalte. Umgeben von Almwiesen in einer traumhaften Bergkulisse mit herrlichen Wanderwegen werden aktive Sportmöglichkeiten und Rundumerholung für Körper, Geist und Seele geboten.



Freizeitmöglichkeiten:

Im Sommer:

Sommerrodelbahn in Bizau Besuch einer Sennerei Mountainbiking Sportklettern Rafting Höhlentouren Quadtouren Pferdekutschenfahrten Nordic-Walking	Moorbad Wandern und Bergsteigen Gleitschirmfliegen Canyoning Baden am Gebirgsbach Seilgarten Golfen etc.
--	---

Im Winter:

Skifahren (Ifen, Winterstauden, Kleinwalsertal, etc.) Langlauf Rodeln Snowrafting Erlebnisbad „Reuthe-Bizau“ Winter-Quadtouren etc.	Snowboarden Schlittschuhfahren Schneeschuhwandern Airboarding Hunde-Pferde-Schlittenfahrten Iglubau
---	--



Zu entrichtender Übernachtungspreis:

Preis:

Freitag bis Sonntag (inkl. Feiertage und Ferienzeiten):

Bis 12 Personen (ab 15 Jahren) kostet die Hütte komplett pro Nacht 258,- € inkl. MwSt. jede weitere Person 21,50 € pro Nacht.

Für Kinder bis 4 Jahre ist die Übernachtung frei.

Für Kinder bzw. Jugendliche bis Vollendung des 14. Lebensjahres kostet die Übernachtung 18,- € pro Person je Übernachtung.

Bei sozialen Einrichtungen und Schulen liegt der Preis bei 18,- € pro Person und Nacht (gilt nicht für Vereine).

Sonntag bis Freitag:

Bis 12 Personen (ab 15 Jahren) kostet die Hütte komplett pro Nacht 210,- € inkl. MwSt. jede weitere Person 17,50 € pro Nacht.

Für Kinder bis 4 Jahre ist die Übernachtung frei.

Für Kinder bzw. Jugendliche bis Vollendung des 14. Lebensjahres kostet die Übernachtung 15,- € pro Person je Übernachtung.

Bei sozialen Einrichtungen und Schulen liegt der Preis bei 15,- € pro Person und Nacht (gilt nicht für Vereine).

Alle Preise verstehen sich inkl. der ortsüblichen Gästetaxe von 1,50€/Person je ÜN (Kinder/Jugendliche bis 15 Jahre sind befreit)

Für den Hüttenservice (Endreinigung, Hüttenübergabe, Einweisung, Müllentsorgung, Schlüsselübergabe bzw. Hüttenabnahme) und die Hüttennebenkosten stellen wir einmalig 195,- € Pauschal in Rechnung.

Keine Hütte für ein Saufgelage:

Wir begrüßen jeden auf unserer Hütte, der gesellschaftliche Feste in angemessenem Rahmen feiern möchte. Sollten Sie eine Partyhütte oder eine Hütte für ein Saufgelage suchen, bitten wir Sie, von unserer Hütte abzusehen. Genauere Informationen hierzu erfragen Sie bitte unter unten stehender Kontaktadresse.

Eigenmaterial für die Hüttenübernachtung:

Bei einer Selbstversorgung:

Lebensmittel, Getränke, Müllsäcke, Toilettenpapier, Spülmittel, Geschirrtücher, Schlafsack, Kopfkissen, Spannbettlaken, Hausschuhe, Handtuch,

Weitere Informationen bzw. Buchung unter:

Wild-Scout GmbH
Spenglergäßchen 12
D-86152 Augsburg

Tel. 0049 (0) 821-3493602
Fax 0049 (0) 821-3433969

E-Mail: info@wild-scout.com
Internet: www.wild-scout.com

Informationen zur Anreise nach Sibratsgöll:

Anreise mit dem Auto:

- A7 (Ulm-Füsse) bis Autobahnkreuz Allgäu
- A 980 Richtung Lindau
- Autobahn bis Abfahrt Waltenhofen
- Waltenhofen in Richtung Immenstadt B19
- B308 in Richtung Oberstaufen

- Oberstaufen nach Aach in Richtung Österreich
- Aach in Richtung Hittisau
- Hittisau nach Sibratsgfall
- Sibratsgfall bis zum Ortsausgang immer geradeaus durchfahren
- nach dem Ortsausgang den Straßenverlauf ca. 1 Km geradeaus weiter bis zum Gasthof Alpenrose
- die Straße schlängelt sich über mehrerer Kurven bis zum Gasthof Alpenrose (links an der Straße zu sehen)
- ca. einen Kilometer nach dem Gasthof Alpenrose (links) den dritten Feldweg links (ist mit einem Auto befahrbar) den Berg hinauf zur Rindberghütte
- Falscher Weg wäre die erste Abzweigung nach dem Gasthof Alpenrose zur Kapelle (Kirche auf dem Berg umgeben von zwei weiteren Holzhäusern)
- Parkplätze der Rindberghütte befindet sich direkt an der Straße bevor der Schotterweg zur Hütte verläuft
- Adresse: Rindberg 85, A-6952 Sibratsgfall

... aus dem Norden über die deutschen Autobahnen

Stuttgart - Ulm - Lindau

München - Memmingen - Lindau - Pfändertunnel - Dornbirn/Nord - Bregenzerwald - Sibratsgfall

... aus dem Westen über die Schweizer Autobahn (Benützung gebührenpflichtig, Jahresvignette) via Zürich - St.Gallen - St.Margrethen - Grenzübergang Au/Lustenau - Dornbirn - Bregenzerwald - Sibratsgfall

... aus dem Süden über die Strecken

Brenner - Autobahn - Innsbruck - Arlbergpass - Lech - Warth (Lech-Warth: Wintersperre) oder

Arlberg Straßentunnel - Feldkirch - Dornbirn - Bregenzerwald - Sibratsgfall

... aus dem Osten über die österr. Autobahn via

Innsbruck - Arlbergpass - Lech - Warth (Lech-Warth: Wintersperre) oder

Arlberg Straßentunnel - Feldkirch - Dornbirn - Bregenzerwald - Sibratsgfall

